

Atelier du samedi 17/09/2011



LOLI GRUB
<http://www.loligrub.be>

Contexte de l'atelier

N'ACHETEZ PAS UN NOUVEL ORDINATEUR,
TELECHARGEZ-EN UN MEILLEUR !



Le bios du PC doit être configuré de sorte que le PC 'boot' sur un CD ou une clef Usb !



LOLI GRUB
<http://www.loligrub.be>



L'iso a été gravé sur le CD ou la clef USB

Etape 1



Le CD ou la clef Usb étant inséré, Redémarrer le PC

```
Loading drivers needed to access disk drives... done
Searching for Puppy files in computer disk drives... done
Loading the 'lupu_520.sfs' main file... copying to ram_

Loading drivers needed to access disk drives... done
Searching for Puppy files in computer disk drives... done
Loading the 'lupu_520.sfs' main file... copying to ram done
Setting up the layered filesystem... done

Performing a 'switch_root' to the layered filesystem... done
Making the filesystem usable... depmod done
Updating... network-drivers-list gtk-icon-cache desk-icons done
Loading kernel modules... done
Waiting for modules to complete loading... usb done
Setting up services (network, printing, etc.)... [backgrounded]
Recognising media devices... optical_
```


Etape 2



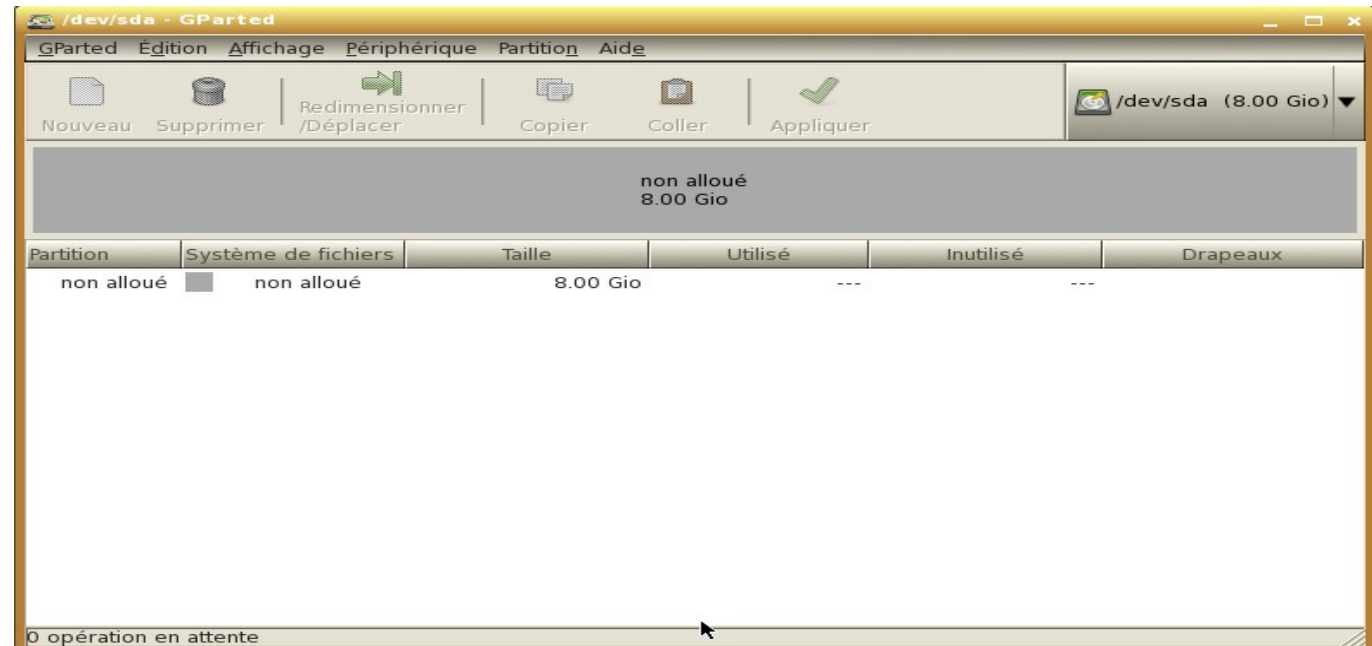
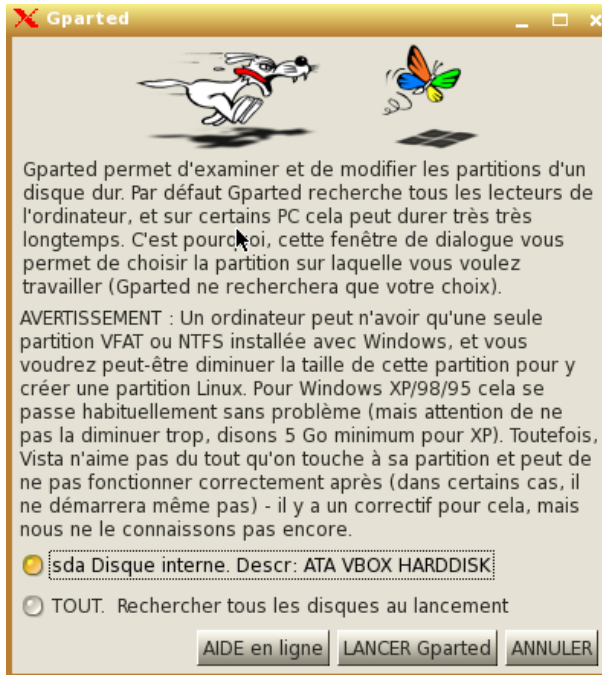
LOLI GRUB
<http://www.loligrub.be>

Etape 3

clic



Etape 4



Etape 5



Créer une nouvelle partition

Taille minimale : 8 Mio Taille maximale : 8189 Mio

Espace libre précédant (Mio) : 0 Créer comme : Partition primaire

Nouvelle taille (Mio) : 7189 Système de fichiers : ext2

Espace libre suivant (Mio) : 1000

Arrondir aux cylindres Étiquette :

Annuler Ajouter

Etape 6



LOLI GRUB
<http://www.loligrub.be>

GParted Édition Affichage Périphérique Partition Aide

Nouveau Supprimer Redimensionner / Déplacer Copier Coller Appliquer /dev/sda (8.00 Gio)

Nouvelle partition #1 non alloué 14.06 Mio

Créer une nouvelle partition

Taille minimale : 8 Mio Taille maximale : 1004 Mio

Espace libre précédant (Mio) : 0 Créer comme : Partition primaire

Nouvelle taille (Mio) : 1004 Système de fichiers : linux-swap

Espace libre suivant (Mio) : 0

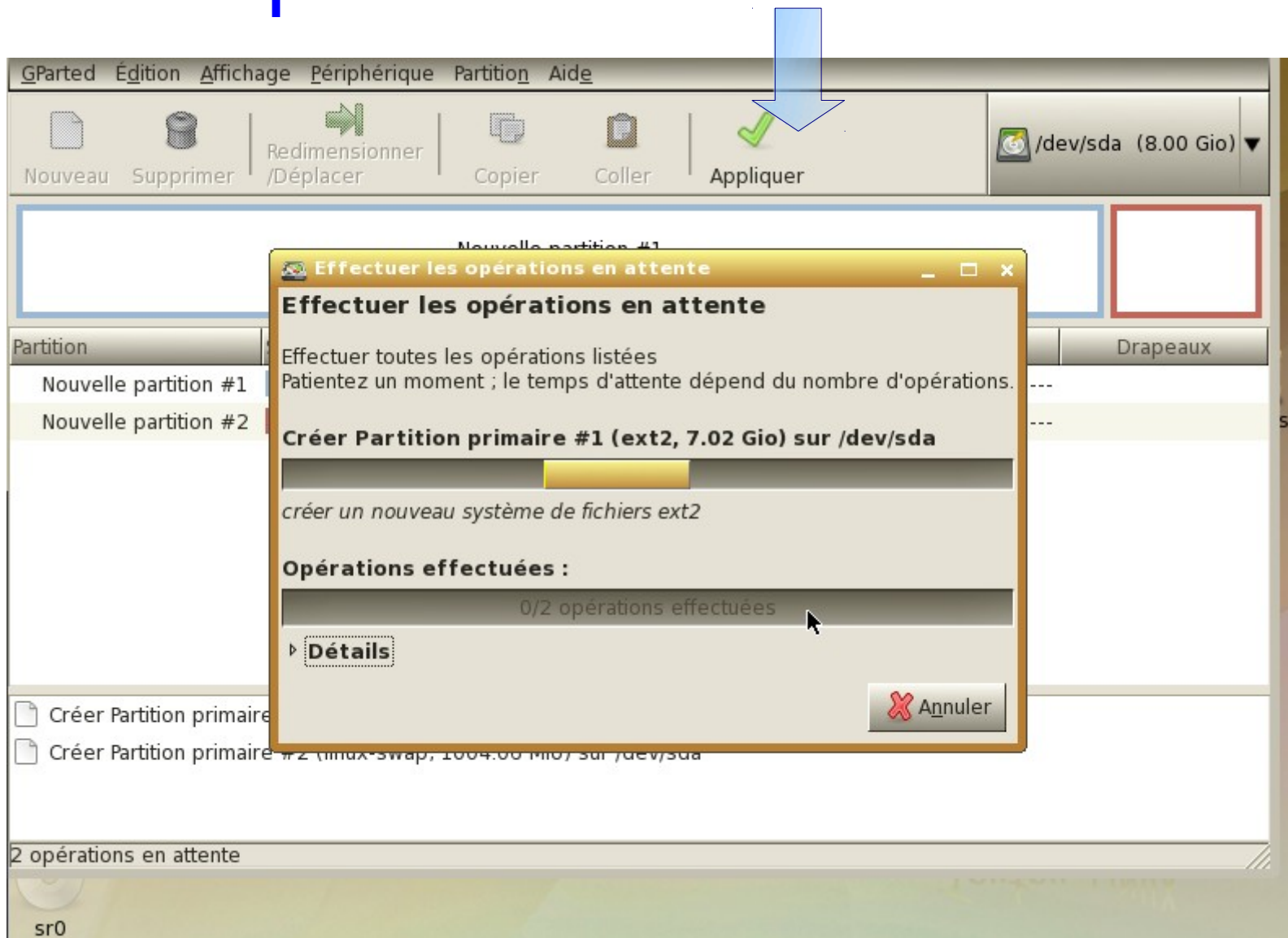
Arrondir aux cylindres Étiquette :

Annuler Ajouter

Créer Partition primaire #1 (ext2, 7.02 Gio) sur /dev/sda

1 opération en attente

Etape 7



Etape 8



GParted Édition Affichage Périphérique Partition Aide

Nouveau Supprimer Redimensionner /Déplacer Copier Coller Appliquer /dev/sda (8.00 Gio)

Clic droit /dev/sda1 7.02 Gio /dev/sda2 1004.06 Mio

Partition	Système de fichiers	Utilisé	Inutilisé	Drapeaux
/dev/sda1		128.77 Mio	6.89 Gio	
/dev/sda2		---	---	

- Nouveau Ctrl+N
- Supprimer Suppr
- Redimensionner/Déplacer
- Copier Ctrl+C
- Coller Ctrl+V
- Formater en
- Démonter
- Gérer les drapeaux**
- Vérifier
- Étiquette
- Information

GParted Édition Affichage Périphérique Partition Aide

Nouveau Supprimer Redimensionner /Déplacer Copier Coller Appliquer /dev/sda (8.00 Gio)

/dev/sda1 /dev/sda2 1004.06 Mio

Partition	Système de fichiers	Inutilisé	Drapeaux
/dev/sda1	ext2	6.89 Gio	
/dev/sda2	linux-swap	---	

Gérer les drapeaux sur /dev/sda1

- boot
- hidden
- lba
- lvm
- palo
- prep
- raid

boot

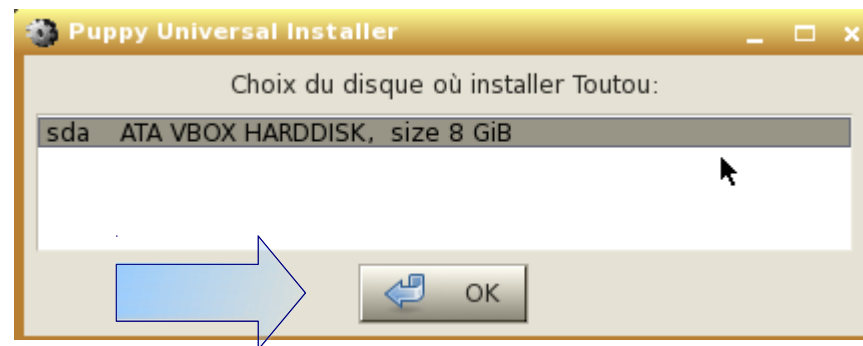
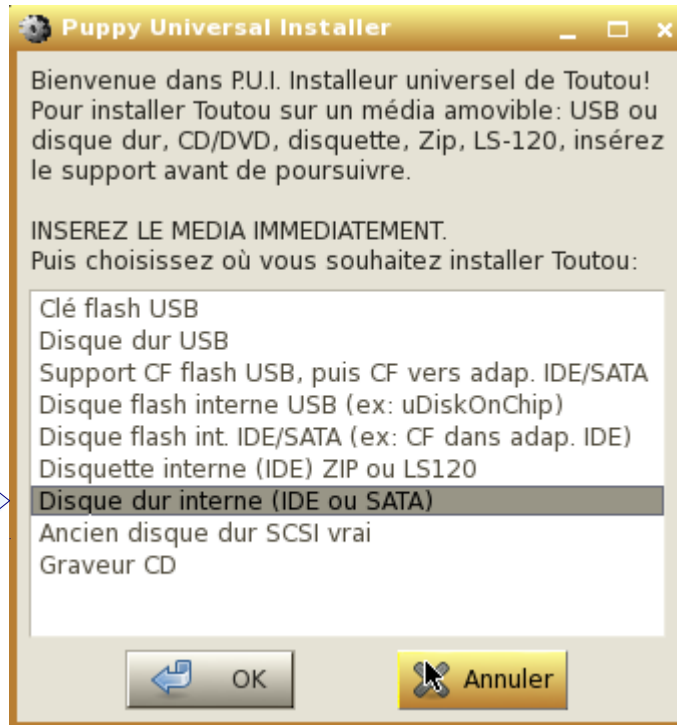
Fermer

Etape 9

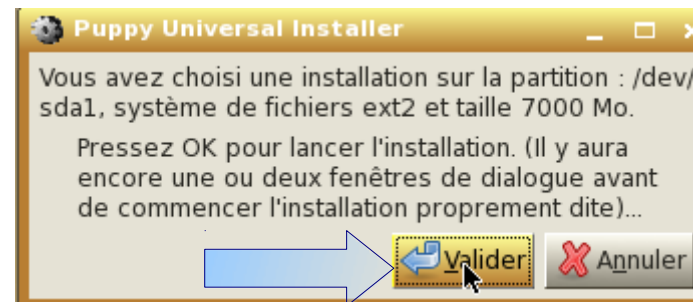
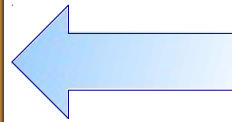
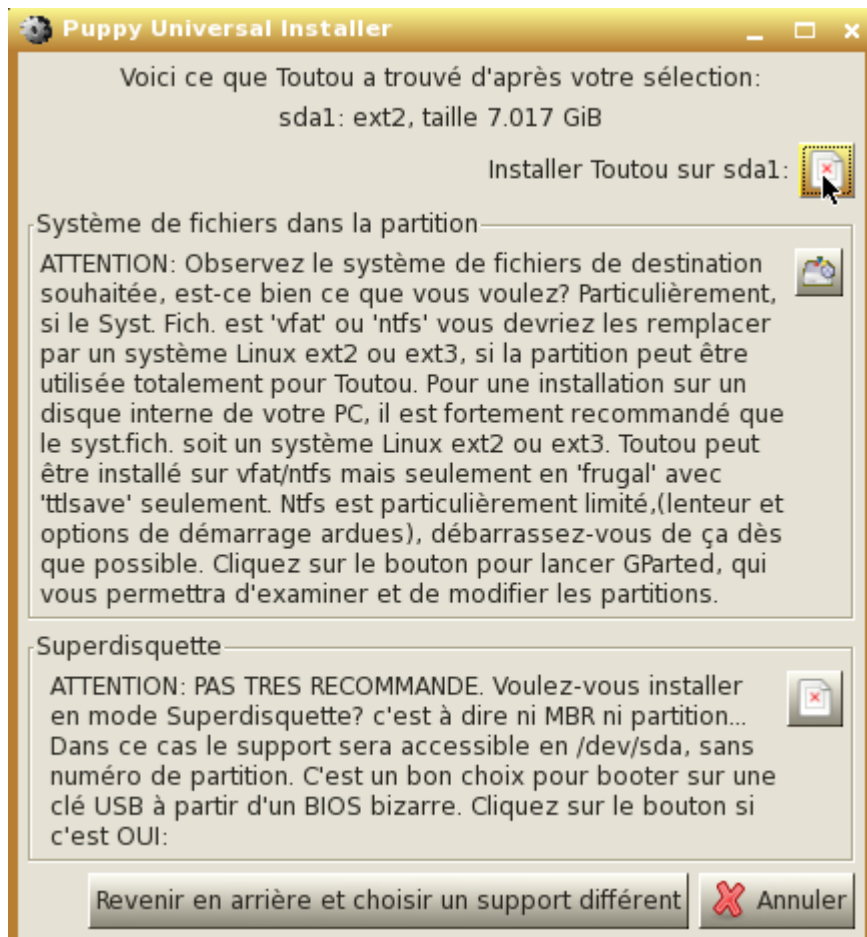


The image shows two screenshots of the 'Tableau de Bord de Toutou Linux' desktop environment. The top screenshot shows the dashboard with a blue arrow pointing to the 'Installation' icon. The bottom screenshot shows the 'Assistant d'installation' window with a blue arrow pointing to the 'P. U. Installer' button. A tooltip at the bottom right of the window reads: 'Cliquez sur ce bouton pour lancer directement le programme d'installation universel de Toutou P.U.Installer'.

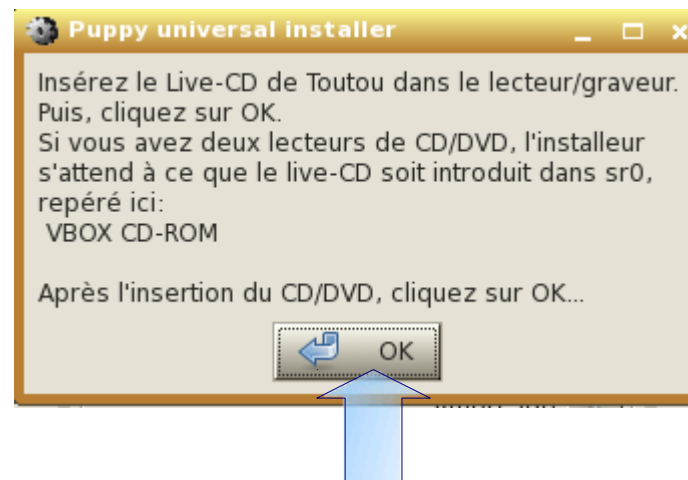
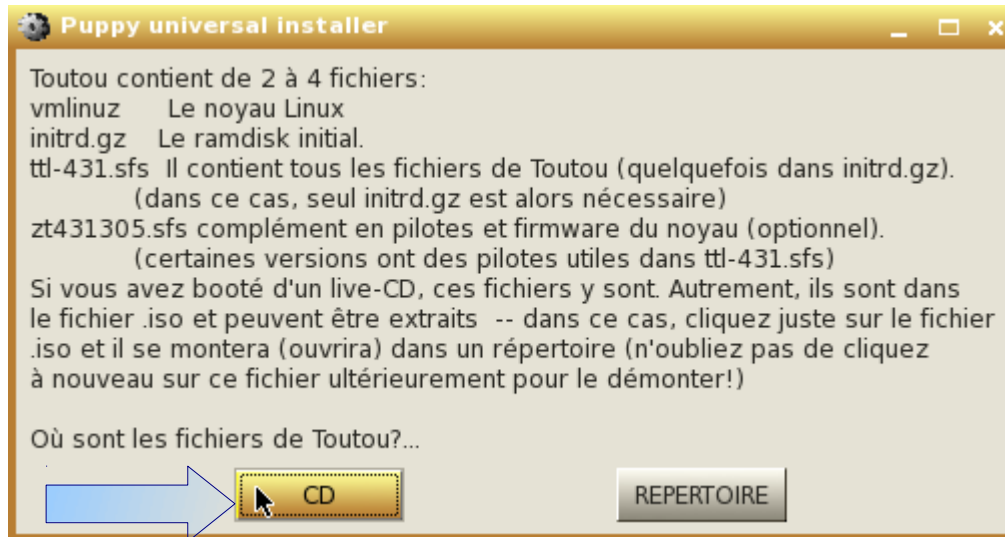
Etape 10



Etape 11



Etape 12



Etape 13



1

Puppy Universal Installer

Vous avez choisi l'installation sur /dev/sda1, qui semble être un disque dur interne (atahd).
Il semble qu'il s'agit d'une nouvelle installation.

Il y a deux manières pour installer sur une partition :

1. FRUGAL (recommandé)
Copie des fichiers vmlinuz, initrd.gz, tli-431.sfs et tli431.sfs sur la partition, en sauvegardant vos paramètres personnels dans un fichier tti save (comme avec le CD) sans toucher au contenu antérieur de la partition. PROS :

- Coexiste sans problème avec une autre distro déjà installée.
- Installation possible sur partition non Linux FAT ou NTFS (FAT de préférence)
- Mise à jour facile : télécharger la nouvelle iso et remplacer les fichiers par les nouveaux (monter l'iso pour accéder aux fichiers).

(Note: Une iso se monte aisément dans Toutou en cliquant seulement dessus)
- Permet l'utilisation des additifs .Sfs (application combo-packs).
- Peut sauvegarder sur la partition entière si Syst. Fich. Linux, sans coexister.

2. COMPLETE
Une installation normale requiert l'utilisation de la partition entière.

Note : Option FRUGAL, si elle a eu lieu sur une partition FAT ou NTFS, il y a une option de boot supplémentaire : WakePup2, sur une disquette. Ou alors GRUB est la méthode normale pour démarrer à partir de disquette, USB ou disque dur interne.

Cliquez sur FRUGAL pour une installation de coexistence (recommandé)...
Cliquez sur COMPLETE pour une installation conventionnelle...
Cliquez sur la boîte de fermeture de la fenêtre pour quitter...

FRUGAL **COMPLETE**

2

Puppy Universal Installer

Patiente, copie des fichiers de Toutou sur sda1...

3

Puppy Universal Installer

Patiente, exécution du script rc.update...

Etape 14



Fichier Edition Affichage Historique Rechercher Outils Aide

Nouveau Ouvrir Enregistrer Imprimer Annuler Rétablir Couper Copier

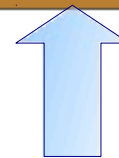
```
1
2 Si GRUB est installé, cherchez le fichier 'menu.lst' (en principe dans
3 /boot dans la partition où GRUB est installé) et insérez le texte, ou
4 si GRUB4DOS est installé, cherchez le fichier 'menu.lst' (en principe
5 dans / dans la partition où GRUB4DOS est installé) et insérez ça:
6
7 title Toutou Linux 431 Installation complète dans sda1
8 root (hd0,0)
9 kernel /boot/vml
10
11 ATTENTION: Si vo
12 (hd0,0) pourra é
13 sont hd<disque>,
14 commence à zéro.
15 tandis que si vo
16 L'Inst. Univ. ut
17 disque IDE est h
18
```

Puppy Universal Installer

Si tout s'est bien passé, Toutou a été installé dans sda1.
La fenêtre de l'éditeur de texte affiche le texte à insérer dansle fichier menu.lst
si GRUB ou GRUB4DOS est installé.

Si votre PC n'a ni GRUB, GRUB4DOS, LILO ou autre gestionnaire de boot
installé, ou si vous voulez faire une réinstallation, cliquez juste sur
'OK' pour terminer avec l'Universal Installer, puis allez dans le Tableau
de Bord et lancez l'installateur GRUB ou GRUB4DOS -- Il examinera votre PC,
et vous n'aurez probablement pas besoin du contenu de l'éditeur de texte...

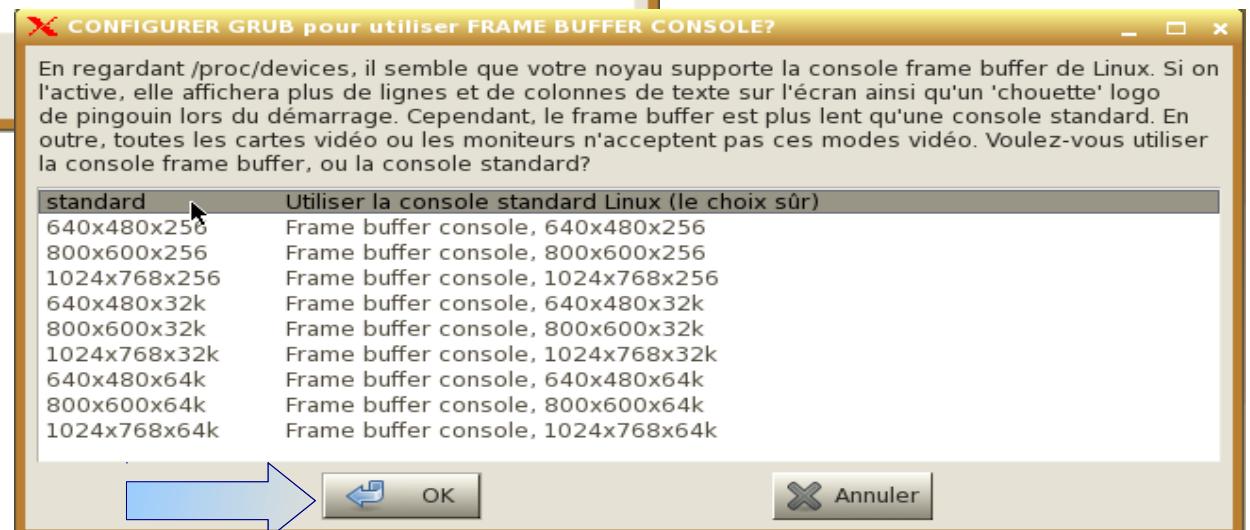
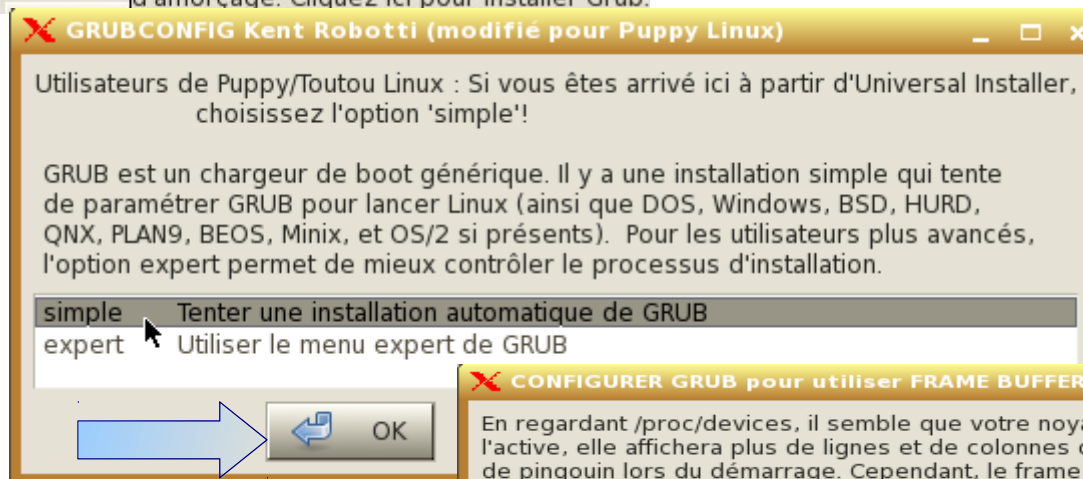
OK



Etape 15



Etape 16



Etape 17



Utiliser la référence entre crochets
/dev/sda1 (dans cet exemple)

Utilisateurs de Puppy/Toutou Linux: Si vous acceptez l'entrée par défaut, c

Où voulez-vous installer les fichiers de GRUB mes:

En général on les met avec le noyau dans le répertoire /boot.
Quelle partition contenant le répertoire /boot voulez-vous utiliser?
Mettez la partition (/dev/sda1 etc.) dans la boîte ci-dessous :

/dev/sda1

OK

Grubconfig: CHOISIR LA DESTINATION DE GRUB

Utilisateurs: si vous choisissez une disquette de boot, ce script en option relance et affiche ce dialogue ainsi vous pouvez choisir d'installer GRUB sur le MBR (en principe MBR est le mieux sur d.dur). EN CLAIR: vous créez une disq. de boot, puis installez sur MBR du D.Dur.

GRUB peut s'installer en de nombreux endroits:

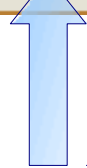
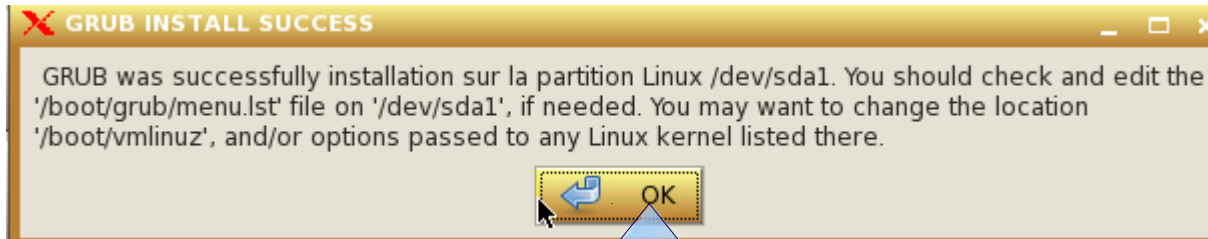
1. Le superblock de partition Linux '/dev/sda1', (qui pourrait devenir la partition bootable avec DOS ou fdisk Linux , ou lancée par un gest. de boot genre OS/2 etc.)
2. Une disquette formatée.
3. Le Master Boot Record de disque dur.

Les options 1 et 2 sont les plus sûres, mais la 1 demande un petit travail en sus, après (rendre la partition bootable avec fdisk).
Which option would you like? (Cancel button to exit script)

Root	Installer sur superblock de partition Linux
Floppy	Installer sur disquette dans /dev/fd0 (A:)
MBR	Installer sur Master Boot Record (problème possible)

OK Annuler

Etape 18



Etape 19



LOLI GRUB
<http://www.loligrub.be>



Etape 20



```
Linux (on /dev/sda2)
Install GRUB to floppy disk (on /dev/fd0)
Install GRUB to Linux partition (on /dev/sda2)
- For help press 'c', then type: 'help'
- For usage examples, type: 'cat /boot/grub/usage.txt'
```

Use the ↑ and ↓ keys to select which entry is highlighted.
Press enter to boot the selected OS, 'e' to edit the
commands before booting, or 'c' for a command-line.

Clic sur « Enter »

Comparaison avec CTKArch



	<u>Lupu5.2.5</u>	<u>CTKArch</u>
Who	root	Labomons tty4
Current session	User name : root Home directory /root	Labomons /Home/labomons
Desktop environment	Openbox	Openbox
WiFi Daemon	Puppy Network Wizard	wicd
Noyau	Linux 2.6.33.2	Linux 2.6.32 ==> Linux 3.0
Boot Time	~ 36 sec	
Power Off	~18 sec	
Browser	Dillo : affichage peu convivial	Arora
Bureautique	Write, Calc, Paint, draw	Gnumeric, abiword, pdfviewer ==> Yaourt nom application
Vidéo/audio	Mplayer, Alsamixer ==> via icone « Paquet » , on peut telecharger d'autres apps	Audacious, Avidemux, Brasero, Smplyer

Questions ?



LOLI GRUB

<http://www.loligrub.be>