

# Atelier du 21/05/2016 - Install Party

## Choix des distributions

- Ubuntu
- Arch
- Debian

Préparer 1 en Deepin et 1 en manjaro si possible.

## Préparation des clés USB

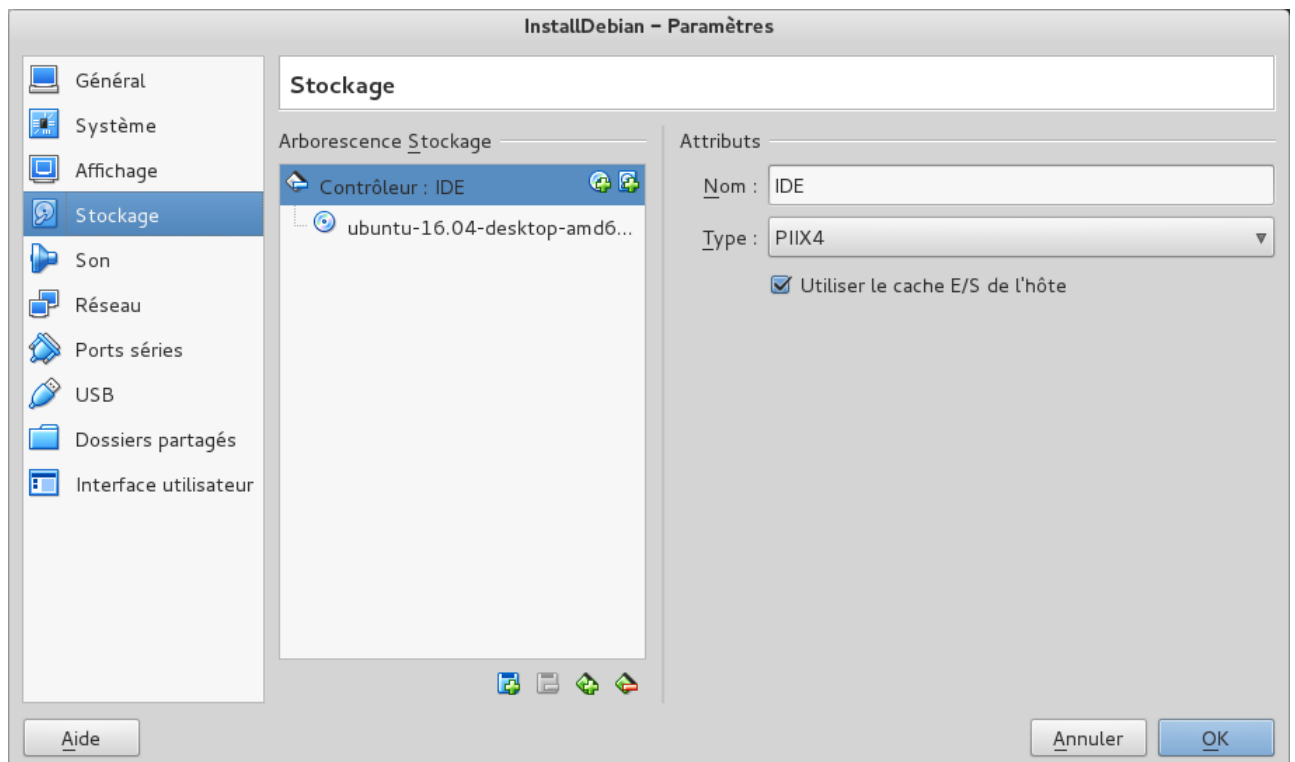
- Préparation Ubuntu et Debian : Thierry B.
- Préparation Arch : ??

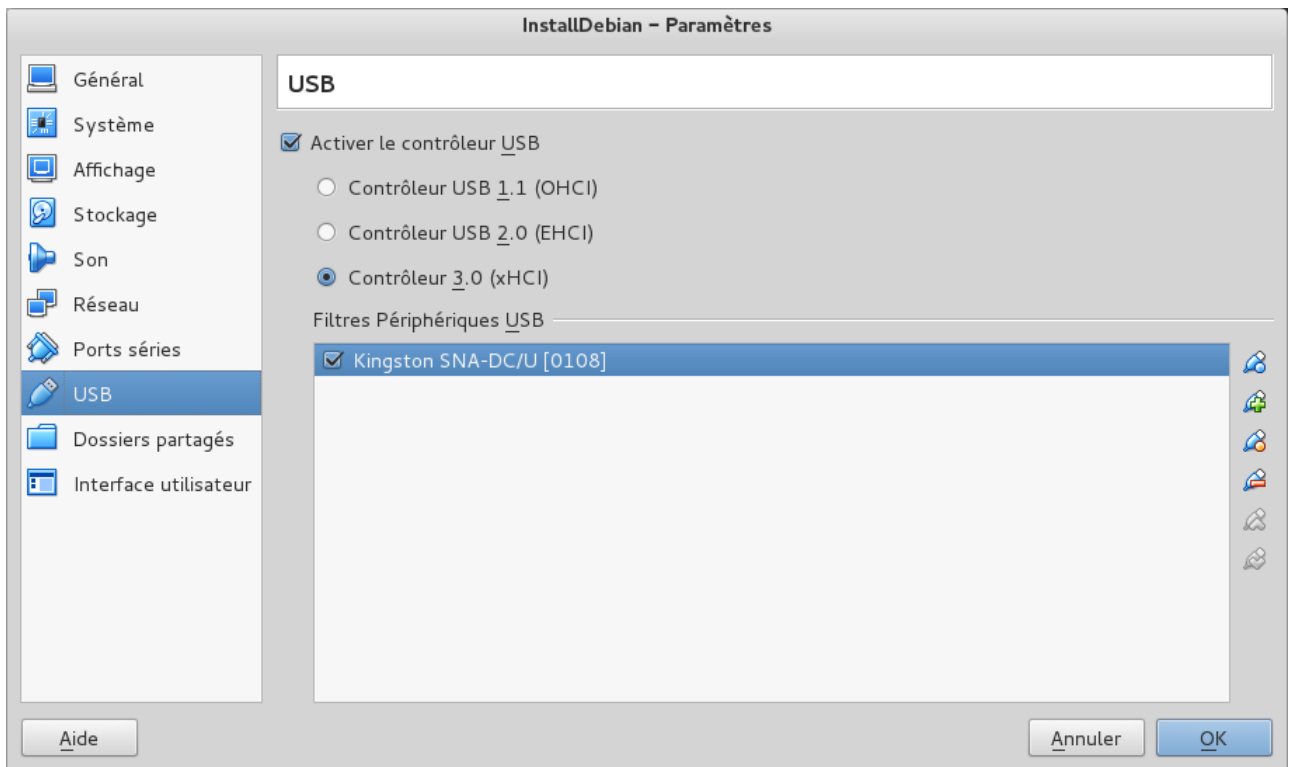
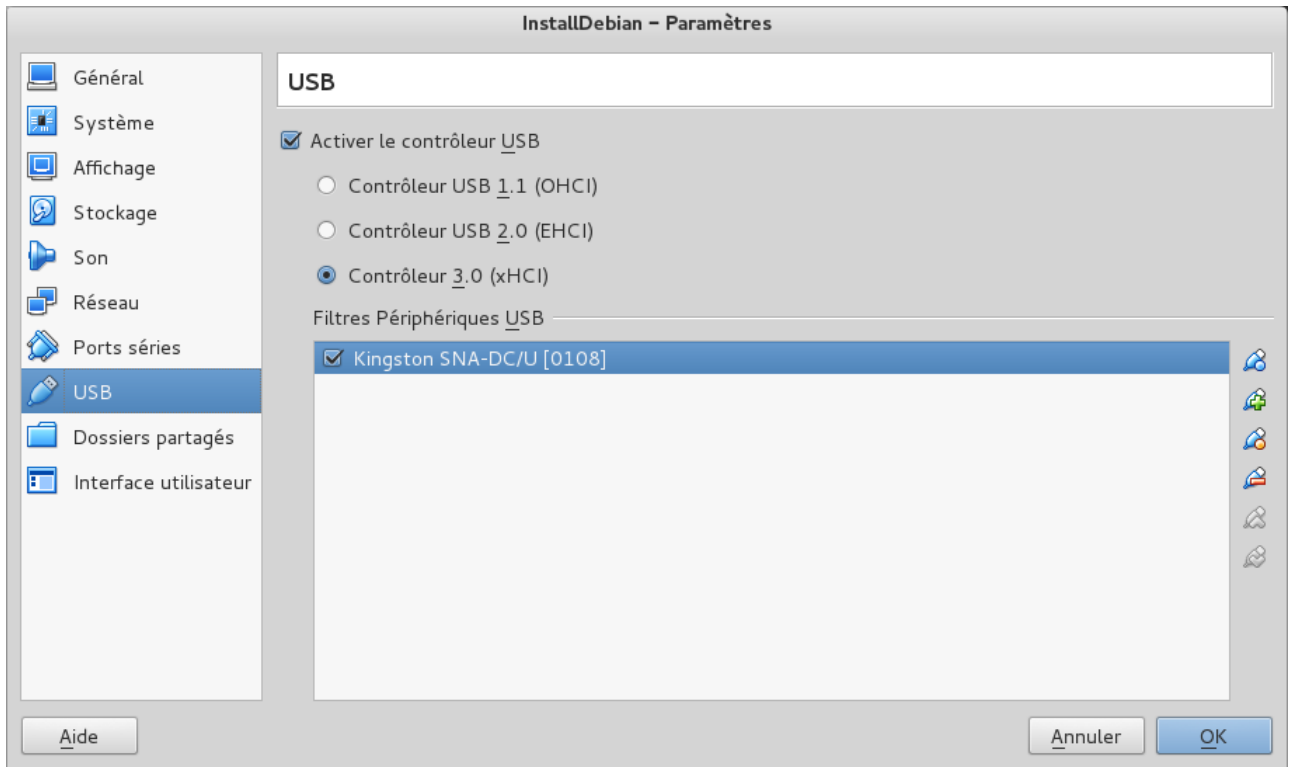
## Clés UBUNTU

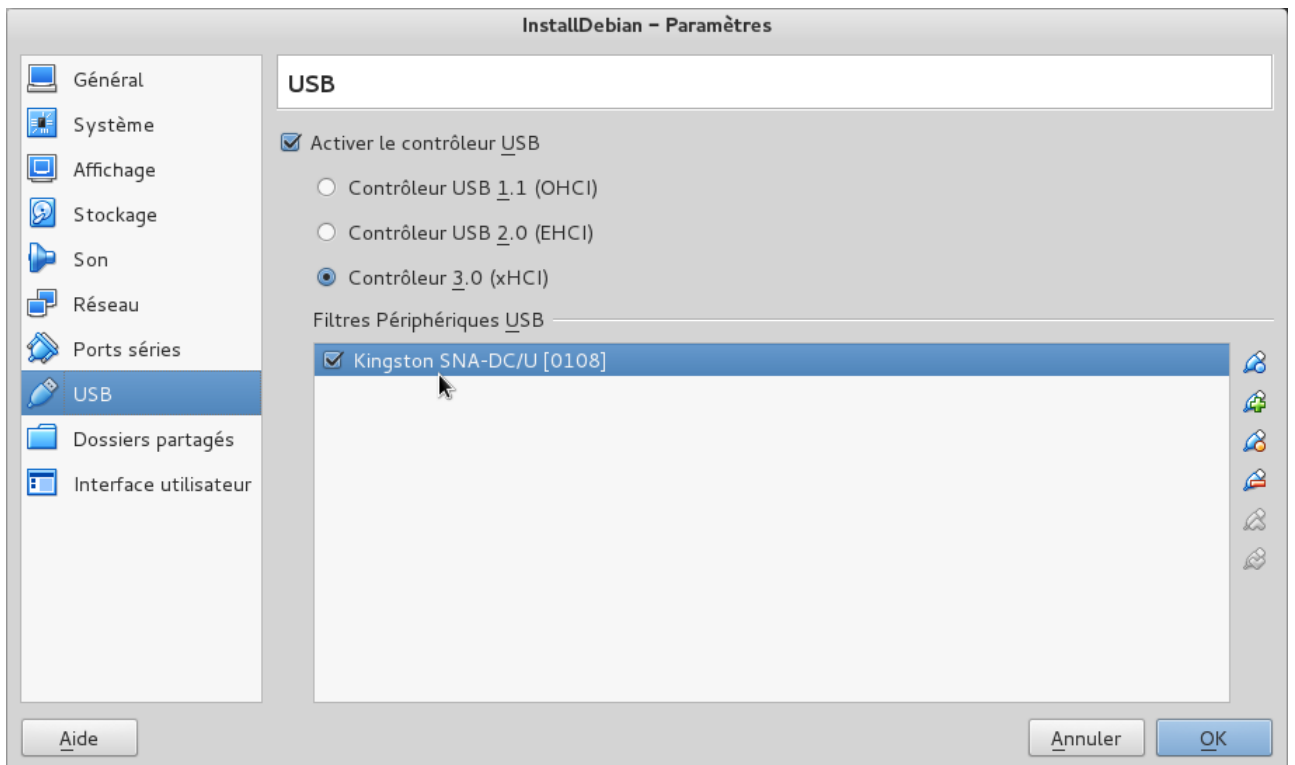
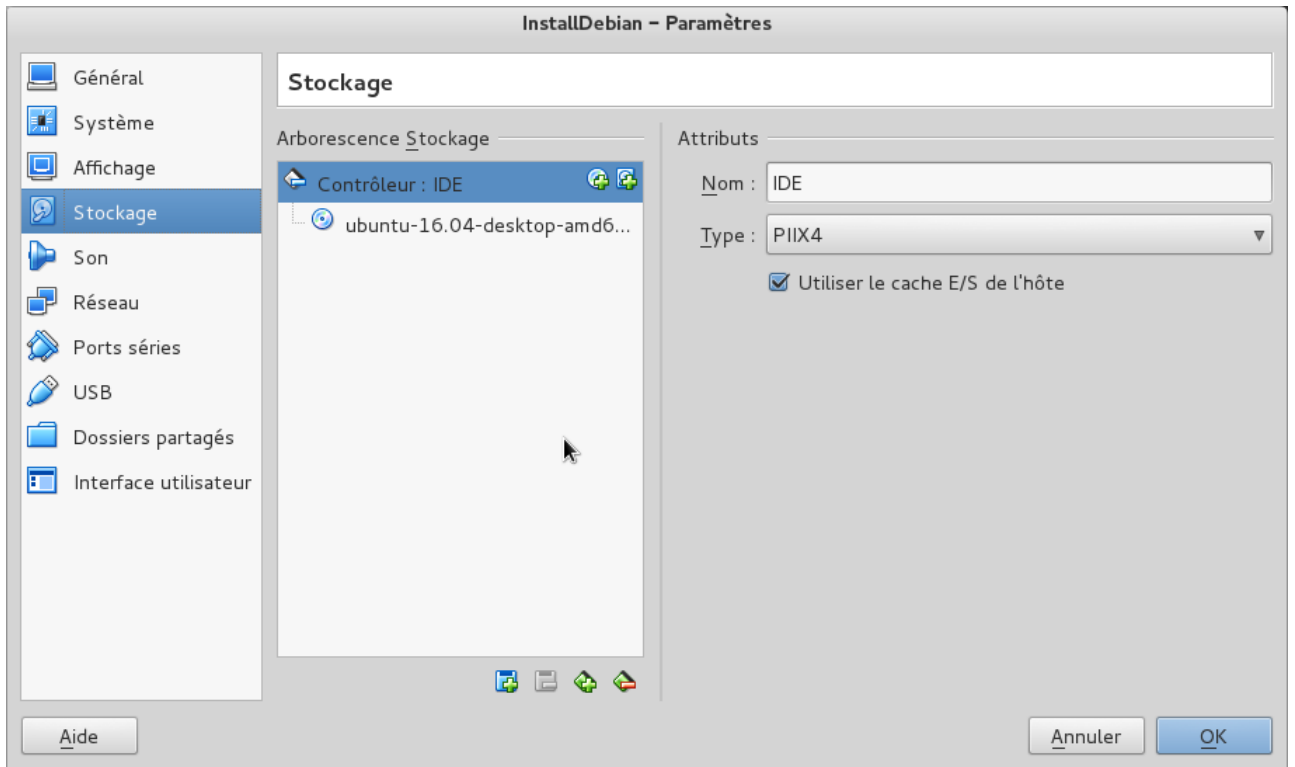
Utilisation de virtualbox pour effectuer l'installation sur la clés USB.

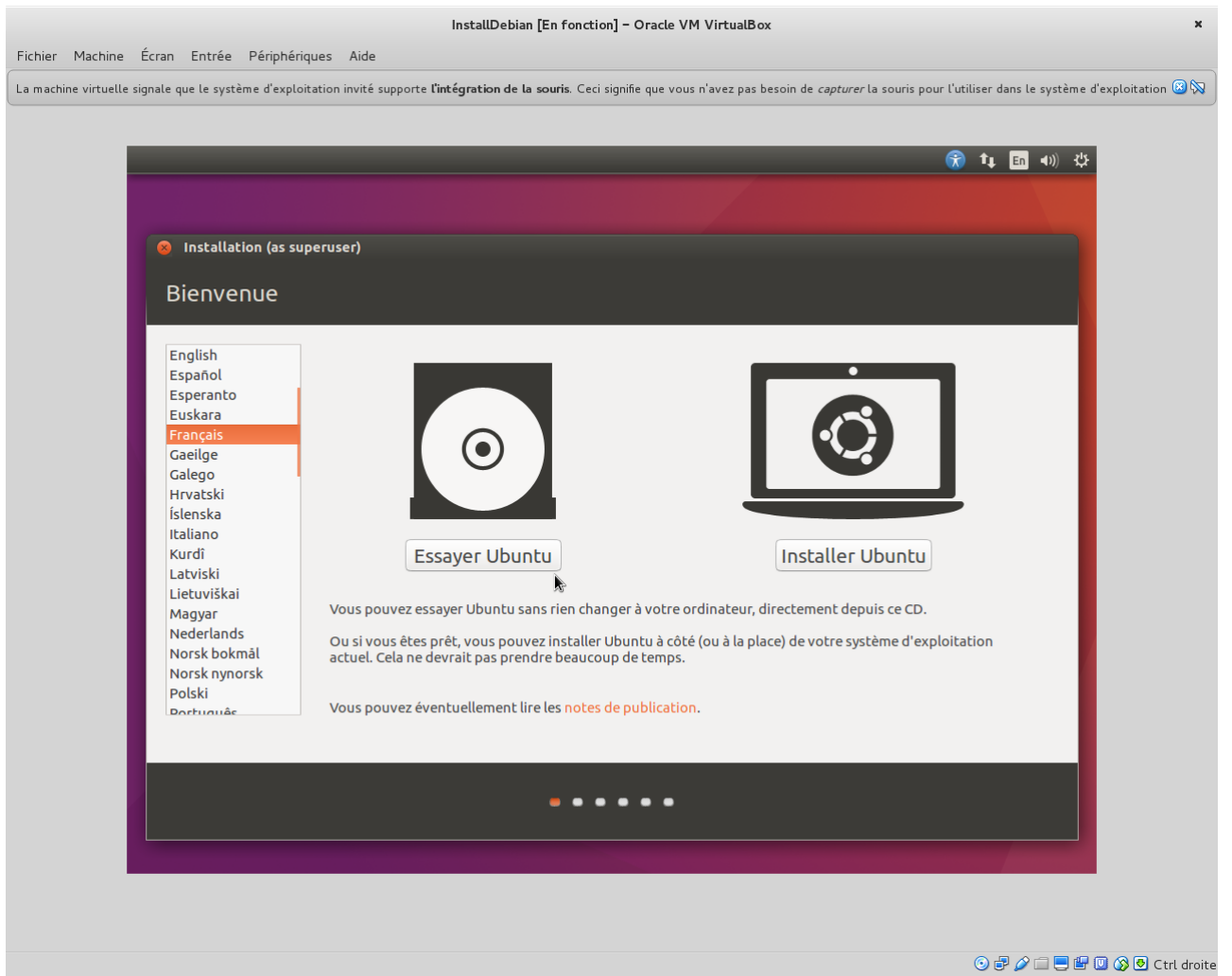
- Préparer une machine virtuel sans disque dur.
- Activer le contrôleur USB 2.0 ou 3.0
- Ajouter l'accès à la clés USB utilisée pour effectuer l'installation (CIBLE)
- Monter le disque ISO d'installation comme périphérique
- Lancer l'installation
- ATTENDRE

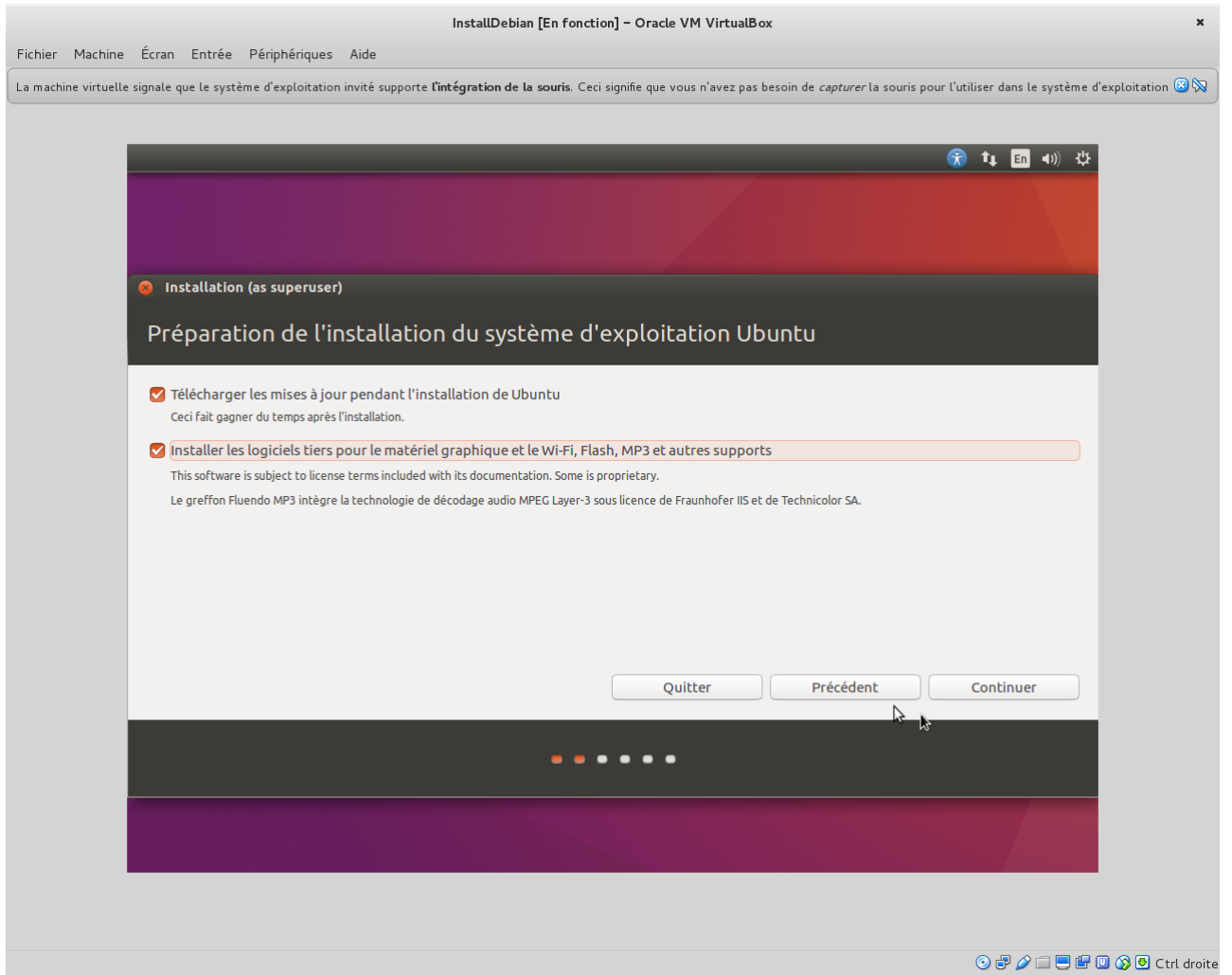
Durant l'installation : Login = loligrub Password = tttttt











From:  
<https://www.loligrub.be/wiki/> - **LoLiGrUB**

Permanent link:  
[https://www.loligrub.be/wiki/atelier20160521-install\\_party?rev=1463423006](https://www.loligrub.be/wiki/atelier20160521-install_party?rev=1463423006)

Last update: **2016/05/16 18:23**

