

# Arboretum Pandholes de Boussu - 1er mai 2026

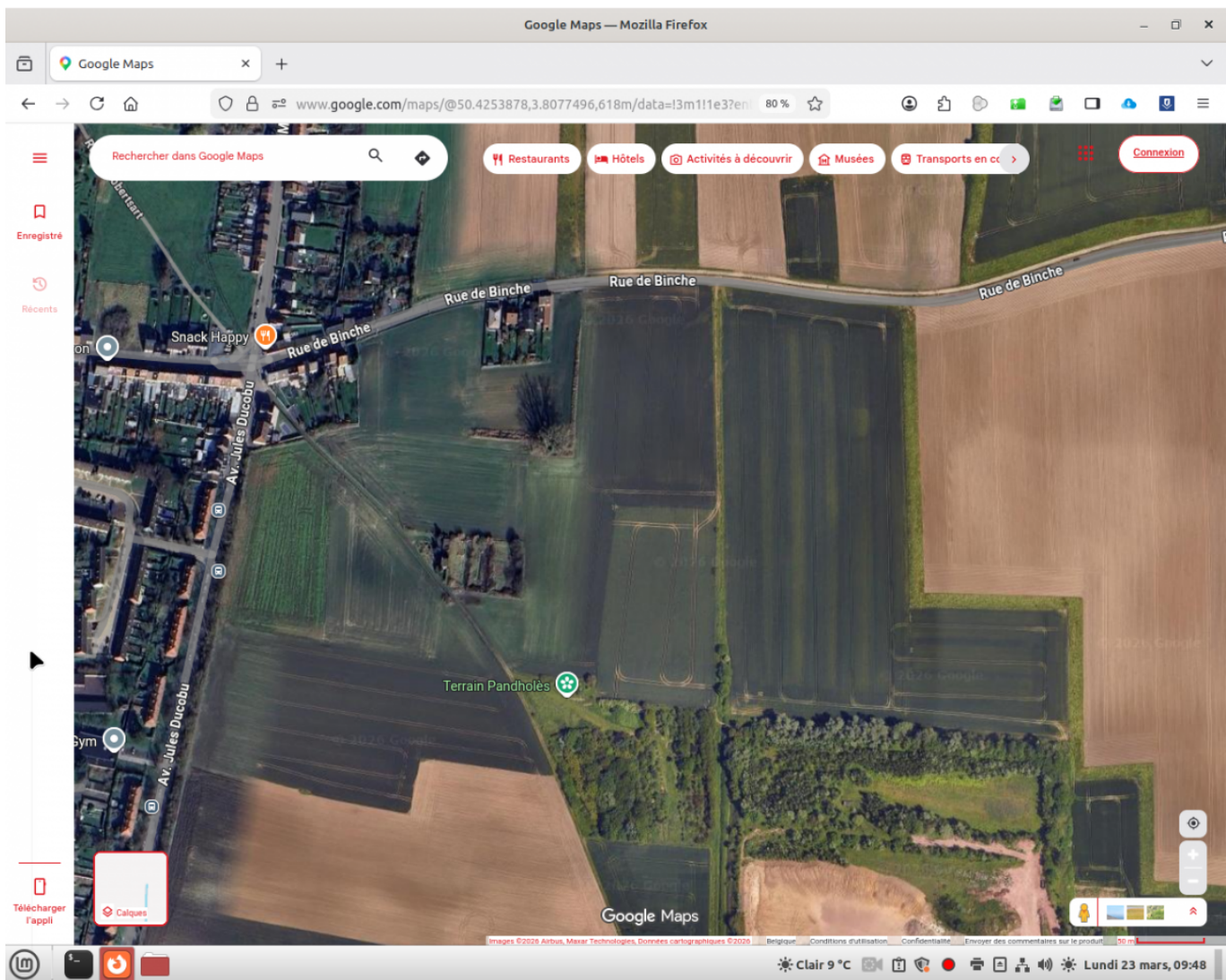
Visite d'un arboretum de 125 ares à Boussu - activité associative et ouverte proposée par Patrick, membre adhérent de LoLiGrUB

- Vendredi 1er mai 2026 (férié)
- pour le gps indiquez Boussu, rue Ducobu, 1 et là, vous montez le sentier de graviers en voiture jusqu'en haut. c'est juste après la seule maison du sentier.
- auberge espagnole 12h-14h30
- Durée : 6 h 15 min
- 13h à 18h15 visite libre
  - toute l'après-midi visite de l'arboretum à Boussu
  - 14h30 visite guidée et plantes sauvages à goûter + aromatiques à goûter.

Pour ceux qui veulent :

- table de discussion sur tout les thèmes de la nature et sciences (botanique, biologie, phylogénie, chimie végétale, ruchers etc..)
- amenez vos plants et graines à échanger.
- Visite du rucher.
  
- fruits, légumes que vous ne trouverez pas au magasin, ni au marché, miam, miam.
- cueillette de l'ail des ours pour tout ceux qui veulent.
- 125 ares, 2000 ligneux planté en 10 ans, après, je ne compte plus. des centaines de variétés de plantes.
  
- **parking gratuit sur le terrain à l'endroit marqué terrain Pandholes.**

Ceux qui ne savent pas encore ou c'est, me contacter sur Facebook ou [email](#), mais le plan est suffisamment explicite.



```
<iframe width="425" height="350"
src="https://www.openstreetmap.org/export/embed.html?bbox=3.7894034385681157%2C50.418116
53250096%2C3.8252377510070805%2C50.42994168780361&layer=mapnik&marker=50.
42402947923498%2C3.8073205947875977" style="border: 1px solid
black"></iframe><br/><small><a
href="https://www.openstreetmap.org/?mlat=50.42403&mlon=3.80732#map=16/50.42403/3.8
0732">Afficher une carte plus grande</a></small>
```

From: <https://www.loligrub.be/wiki/> - **LoLiGrUB**

Permanent link: [https://www.loligrub.be/wiki/event-pandholes-1er\\_mai?rev=1776803694](https://www.loligrub.be/wiki/event-pandholes-1er_mai?rev=1776803694)

Last update: **2026/04/21 20:34**

